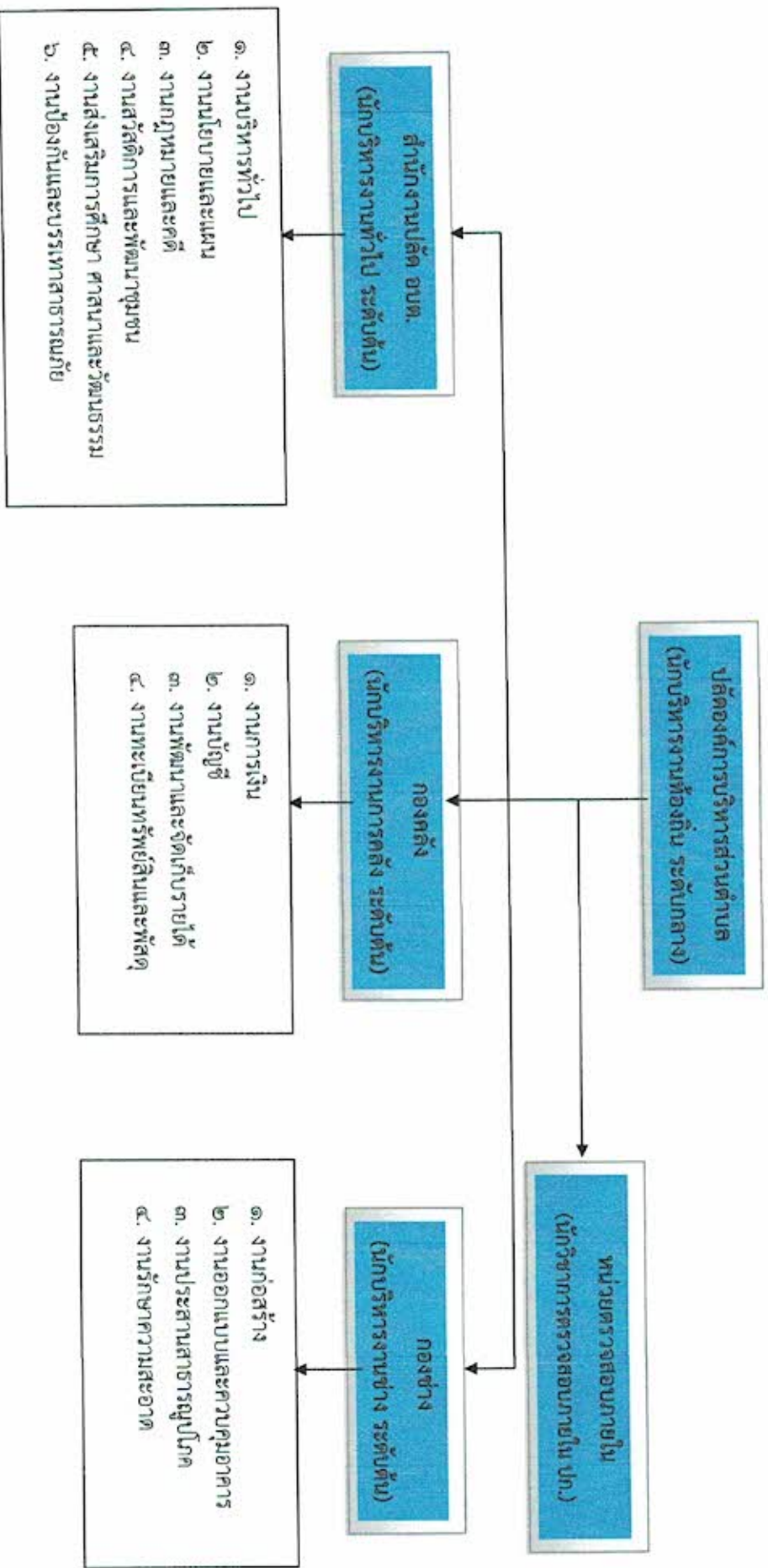
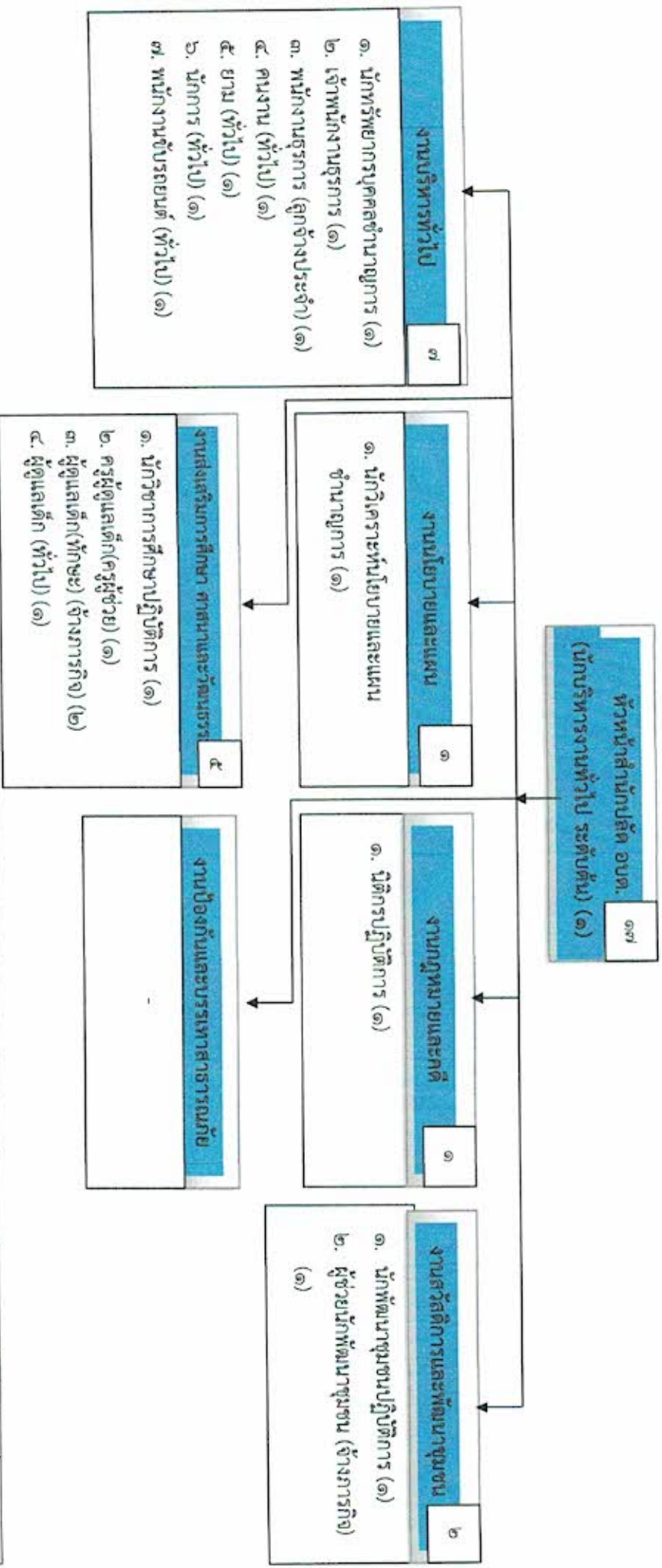


๑๐. แผนปฏิบัติการสร้างการแบ่งส่วนราชการตามแผนอัตราค่าจ้าง ๓ ปี

กรอบโครงสร้างส่วนราชการองค์การบริหารส่วนตำบลห้วยม่วง

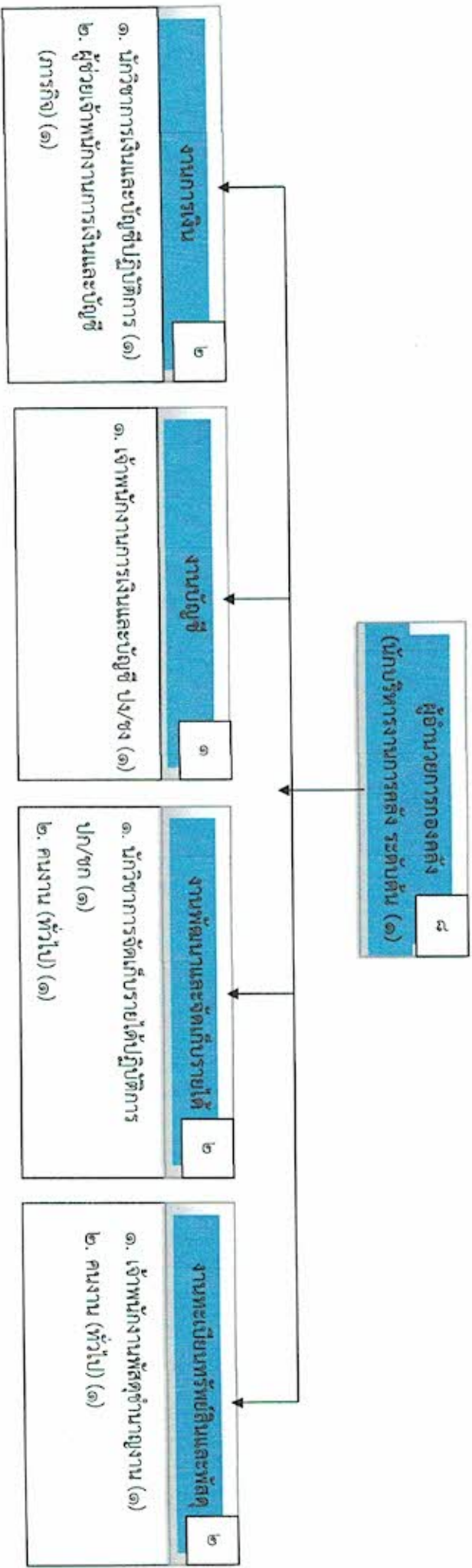


กรอบโครงสร้างสำนักงานปลัด องค์การบริหารส่วนตำบลหัวม่วง



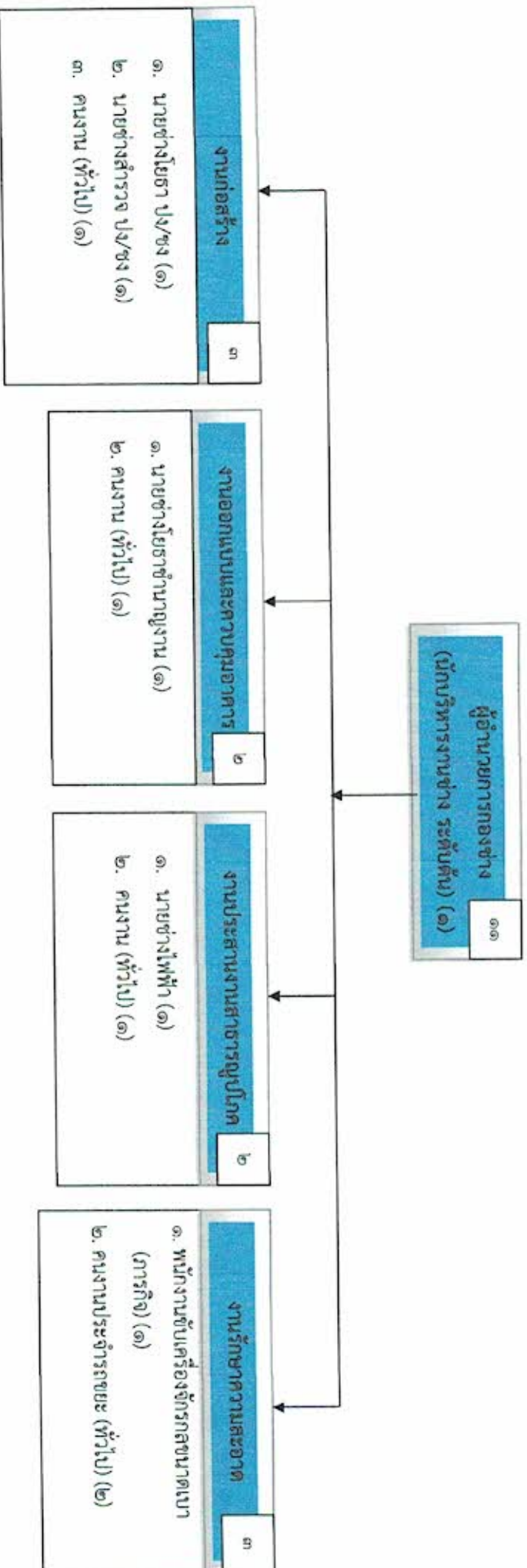
ระดับ	ทั่วไป				วิชาการ				อำนวยการท้องถิ่น			รวมพนักงานส่วนตำบล	ลูกจ้างประจำ	พนักงานครู	พนักงานจ้างตามภารกิจ	พนักงานจ้างทั่วไป	รวมสำนักงานปลัดอบต.	
	ปง	ชง	อส	ปง/ชง	ปก	ชก	ชำนาญการพิเศษ	เชี่ยวชาญ	ปท/ชก.	ต้น	กลาง							สูง
จำนวน	๑	-	-	-	๒	๓	-	-	-	๑	-	-	๗	๑	๑	๓	๕	๑๗

กรอบโครงสร้างส่วนกองคลัง องค์การบริหารส่วนตำบลห้วยม่วง



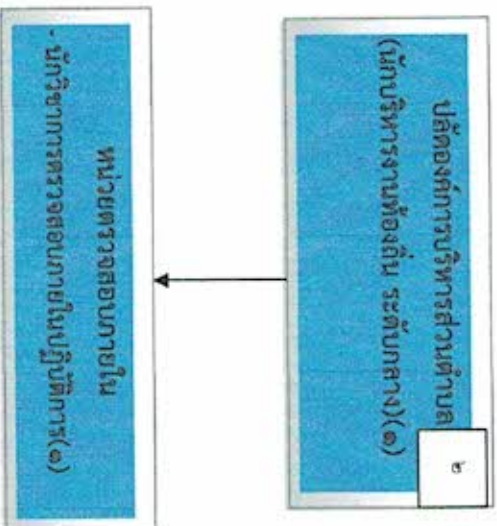
ระดับ	ทั่วไป			วิชาการ			อำนาจการท้องถิ่น			รวมพนักงานส่วนตำบล	ถูกจ้างประจำ	พนักงานจ้างตามภารกิจ	พนักงานจ้างทั่วไป	รวมกองคลัง
	ปง	ชง	อส	ปง/ชง	ปก	ชก	ชำนาญพิเศษ	เชี่ยวชาญ	ต้น					
จำนวน	-	๑	-	๑	๑	๑	-	-	๑	-	-	๑	๒	๘

กรอบโครงสร้างกองช่าง องค์การบริหารส่วนตำบลห้วยม่วง



ระดับ	ทั่วไป				วิชาการ			อำนาจการท้องถิ่น			รวมพนักงานส่วนตำบล	ลูกจ้างประจำ	พนักงานจ้างตามภารกิจ	พนักงานจ้างทั่วไป	รวมกองช่าง	
	ปง	ชง	อส	ปง/ชง	ปก	ชก	ชำนาญการพิเศษ	เชี่ยวชาญ	ต้น	กลาง						สูง
จำนวน	๑	๑	-	๒	-	-	-	-	๑	-	-	๕	-	๑	๕	๑๑

กรอบโครงสร้างหน่วยตรวจสอบภายใน องค์การบริหารส่วนตำบลห้วยม่วง



ระดับ	ทั่วไป			วิชาการ				จำนวนการท้องถิ่น			บริหารท้องถิ่น			รวมพนักงานส่วนตำบล	ถูกจ้างประจำ	พนักงานจ้างตามภารกิจ	พนักงานจ้างทั่วไป	รวมหน่วยตรวจสอบภายใน	
	ปง	ชง	อศ	ปง/ชง	ปก	ชก	ชำนาญการพิเศษ	เชี่ยวชาญ	ต้น	กลาง	สูง	ต้น	กลาง						สูง
จำนวน	-	-	-	-	๑	-	-	-	-	-	-	-	๑	-	๒	-	-	-	๒